

Especificaciones técnicas de la CT4-LX

ESPECIFICACIÓN DE IMPRESIÓN			
Método de impresión		Térmico directo / transferencia térmica	
Modo de impresión		Continuo, arrancado, cortador, dispensador, sin papel soporte	
Resolución de impresión		8 puntos/mm (203 ppp)	12 puntos/mm (305 ppp)
Velocidad de impresión máx.		203 mm/seg. (8 pulg./seg.)	152 mm/seg. (6 pulg./seg.)
		*Modo sin papel soporte: 101 mm/seg. (4 pulg./seg.)	
Área de impresión máx.	Anchura	104 mm (4,1 pulg.)	
	Longitud	2.500 mm (98,4 pulg.)	
Procesador		Procesador de 32bits y 1GHz	
Memoria de la impresora		4GB de ROM, 1GB de RAM	
ESPECIFICACIÓN SOBRE CONSUMIBLES (Se recomienda utilizar consumibles para impresora fabricados o suministrados por SATO)			
Tipo de sensor		Sensor I-Mark (reflectante), sensor de hueco de etiqueta (transmisivo)	
Tipo de soporte		Etiquetas troqueladas en abanico o rodillo, papel normal, papel sintético y papel continuo, alineado al centro, impresión face-in y face-out.	
Grosor del soporte		0,08 - 0,19 mm (80 – 190 µm) (0,031 pulg. - 0,075 pulg.)	
Forma de la etiqueta	Diámetro de la bobina		ø máx. 128mm (5,0 pulg.) en mandril de 40mm (1,5 pulg.); ø máx. 115mm (4,5 pulg.) para etiquetas RFID
	Dirección de enrollado		Face-in / Face-out (RFID: face-out)
Tamaño de la etiqueta (Sin papel soporte)	Continuo	Anchura	22 – 115mm (0,87 – 4,53 pulg.), Incluido el papel soporte 25 – 118 mm (0,98 – 4,65 pulg.)
		Longitud	7 – 397mm (0,28 – 15,63 pulg.), Incluido el papel soporte 10 – 400mm (0,39 – 15,75 pulg.)
	Arrancado	Anchura	22 – 115mm (0,87 – 4,53 pulg.), Incluido el papel soporte 25 – 118mm (0,98 – 4,65 pulg.)
		Longitud	22 – 397mm (0,87 – 15,63 pulg.), Incluido el papel soporte 25 – 400mm (0,98 – 15,75 pulg.)
	Cortador/dispensador	Anchura	22 – 115mm (0,87 – 4,53 pulg.), Incluido el papel soporte 25 – 118mm (0,98 – 4,65 pulg.)
		Longitud	20 – 397mm (0,87 – 15,63 pulg.), Incluido el papel soporte 23 – 400mm (0,91 – 15,75 pulg.)
	Sin papel soporte	Anchura	25 - 110mm (0,98- 4,33 pulg.)
		Longitud	25 - 100mm (0,98- 3,94 pulg.)
Ribbon	Tamaño		Longitud máx.: 100m (3.937 pulg.), Diámetro máximo de la bobina 39mm (1,54 pulg.), Anchura del ribbon: 45 – 111mm (1,77 – 4,37 pulg.), Diámetro de mandril: 12,7mm (0,5 pulg.), Dirección de enrollado: Cara externa
FUENTES / SÍMBOLOS			
Fuentes internas	Mapa de bits estándar		U, S, M, WB, WL, XS, XU, XM, XB, XL, OCR-A, OCR-B, kanjis japoneses, chino simplificado/tradicional, coreano
	Fuentes escalables		40 fuentes escalables, soporte multilingüe (47 idiomas), fuentes de un solo byte y de dos bytes (coreano, chino, japonés)
	Codificación		Principales páginas de códigos latinos y paneuropeos (compatibles con WGL4), GB18030 (simplificado), KSX1001 (coreano), BIG5 (tradicional), JIS, SHIFTJIS, UTF- 8 / UTF-16BE, Unicode
Código de barras	Lineal		UPC-A, UPC-E, Code 39, Code 93, Code 128, GS1-128 (UCC/EAN128), CODABAR (NW-7), ITF, Industrial 2 de 5, NEC Matrix 2 de 5, Matrix 2 de 5, MSI, Código de barras personalizado, POSTNET, Código accesorios UPC, BOOKLAND, Código USPS, GS1-DataBar omnidireccional, GS1 DataBar truncado, GS1 DataBar apilado, GS1 DataBar omnidireccional apilado, GS1 DataBar limitado, GS1 DataBar expandido, GS1 DataBar expandido apilado
	Símbolos 2D		PDF417 incluido Micro PDF, Código Maxi, GS1 Data Matrix, Datamatrix (ECC200), Código QR incluido Micro QR, Aztec Code
	Símbolos compuestos		EAN-8/13 compuesto, UPC-A/E compuesto, GS1 DataBar (compuesto, compuesto truncado, compuesto apilado, compuesto expandido apilado, compuesto expandido, compuesto omnidireccional apilado, compuesto limitado), GS1-128 compuesto, GS1 DataBar compuesto limitado (CC-A / CC-B), GS1-128 compuesto (CC-A / CC-B / CC-C)
Dirección de impresión		Caracteres de datos y rotación de códigos de barras 0°, 90°, 180°, 270°	
Formatos, gráficos o fuentes descargables por el usuario		máx. 1GB	
CARACTERÍSTICAS E INTEGRACIÓN DE LA INTERFAZ			
Interfaces	Interfaces estándar		USB 2.0 de alta velocidad (Tipo A x 2 / B x 1), LAN (10BASE-T / 100BASE-TX / 1000BASE-T), NFC
	Interfaces opcionales		RS-232C, WLAN (certificación WiFi, IEEE802.11a/b/g/n/ac) y Bluetooth Ver 4.1
Panel de visualización		Pantalla TFT de 4,3 pulgadas a todo color (480 x 272), pantalla táctil resistiva	
Amplio LED de estado		Azul / Rojo	
Soporte multilingüe		47 idiomas y fuentes de impresión escalables, menú LCD en 31 idiomas	
Mantenimiento remoto		SNMP Ver. 3, HTTPs	
Protocolos de impresora admitidos		SBPL (Lenguaje de impresión de códigos de barras de SATO) SZPL, SDPL, SIPL, STCL, SEPL	
CARACTERÍSTICAS DE FUNCIONAMIENTO			
Requisitos de alimentación		Entrada: CA100V~CA240V ± 10%, 50/60 Hz, (adaptador de CA) Salida: 24V CC ± 5,0% 2,7A	
Entorno	Funcionamiento		0 - 40°C / 30-80% HR (sin condensación)
	Almacenamiento		-10 - 60°C / 15 - 90% HR (sin condensación)
Dimensiones		Anchura 178mm x Profundidad 238mm x Altura 214mm (7,0 x 9,4 x 8,42 pulg.)	
Peso		3,4kg (7,5 libras) (Modelo TT)	
VARIOS			
Estándares y aprobaciones de organismos		IEC 60950, distintivo CE, EN 60950-1, EN55032, EN 55024, RE, Nemko-GS , eMETus, UL60950-1/CSA C22.2 No. 60950-1, FCC 15 (SUB B, C, E), ICES-003, BIS, RCM, CCC, SRRC, KC, SIRIM, IMDA, PTQC, NBTC, DGPT, BSMI, NCC, NTC, EAC, IRAM, ENACOM, ANATEL, NOM, IFT	
Funciones - Características útiles		Prevención de desperdicio de etiquetas, perfil de soporte, Auto Clone, SATO RF Analyze (SRA) para UHF RFID, SATO Online Services (SOS), 21 vídeos de mantenimiento de la impresora predeterminados, 1GB de espacio disponible para almacenar vídeos personalizados (reproducibles con audio con el altavoz integrado)	
Funciones: comprobación de autodiagnóstico		Comprobación de cabezal térmico, detector de finalización de etiquetas, detector de finalización y finalización próxima de ribbon, impresión de prueba, detección de tapa abierta	
OPCIONES			
Accesorios		Cortador, cortador sin papel soporte, kit dispensador, kit RS-232C, reloj en tiempo real, LAN inalámbrica + kit bluetooth, UHF y HF RFID (próximamente)	
ESPECIFICACIÓN RFID (opcional)			
UHF	Estándar	ISO/IEC 18000-63	
HF	Estándar	ISO/IEC 15693 e ISO/IEC 14443 Tipo A/FeliCa Lite	



CT4-LX

La impresora de sobremesa inteligente
de 4 pulgadas de nueva generación



CT4-LX



Impresora de etiquetas mini, inteligente e intuitiva diseñada para usarla sin preocupación alguna en varios centros de trabajo

Con la diversificación económica, que crea escasez de mano de obra cualificada y aumento de la competitividad del mercado laboral, los negocios se enfrentan al reto común de conseguir y retener a sus recursos humanos. Ello aumenta la necesidad de mejorar la productividad con equipos menos numerosos y más diversos. Teniendo en cuenta las consideraciones de nuestros clientes, SATO ha diseñado la CT4-LX para ser fácil de usar por usuarios con distintos niveles de conocimiento, de diversos sectores y diferentes regiones geográficas y pensando en ahorrar espacio.

APLICACIONES PRINCIPALES:



Proporcione una impresión sencilla y eficiente en el área de producción, donde el espacio escasea

Sector minorista

La CT4-LX hace simple y eficiente la impresión en el área de producción y en áreas clave, como los cambios de precios y descuentos a medida, el etiquetado de devolución de mercancías y los inventarios. Con las opciones RFID UHF y HF, esta impresora ofrece a los comercios trazabilidad reetiquetando los productos con etiquetas y tags RFID.

Etiquetas RFID sobre tags y etiquetas de descuento



Aumente la eficiencia en cadenas de suministro complejas

Transporte y logística

Con la CT4-LX, se pueden imprimir de manera eficiente las etiquetas necesarias en toda la cadena de suministro, incluidas la recepción de mercancías, las de estanterías y las de mercancías devueltas. Permite al usuario registrar perfiles de soportes con parámetros de impresión de etiquetas impresas habitualmente, y viene con las principales emulaciones competitivas para integrarse a la perfección en flujos de trabajo existentes.

Etiqueta de envío y etiqueta de retirada



Simplifique la impresión de etiquetas y reduzca costes con inteligencia de impresión integrada



Mejore la precisión y la productividad con la gestión sencilla de etiquetas en todas sus operaciones globales



Minimice el tiempo de inactividad y logre operaciones estables con mantenimiento preventivo proactivo



Ahorre tiempo y mejore la eficiencia con impresión y codificación HF/UHF RFID utilizando SATO RF Analyze.



Ofrezca tranquilidad cuando trazabilidad, visibilidad y nitidez del etiquetado sean imprescindibles

Sector alimentario

Con las soluciones de impresión de SATO, la identificación de ingredientes, alérgenos y productos, y las instrucciones de preparación, entre otras, son claras y sencillas. La CT4-LX ayuda al usuario a ahorrar tiempo y a prevenir litigios potenciales reduciendo el riesgo de comida contaminada o podrida, así como a reducir de manera considerable los residuos alimentarios.

Etiquetas de ingredientes y etiquetas de rotación de alimentos



Aumente la precisión y eficiencia para mejorar la seguridad y satisfacción de pacientes y clientes

Sanidad

Desde el registro de pacientes, seguimiento de muestras de laboratorio y gestión de recursos en instalaciones sanitarias, hasta la fabricación, dispensación y distribución de productos farmacéuticos, esta impresora inteligente de última generación ofrece al usuario precisión y eficiencia, y mejora la seguridad de pacientes y consumidores.

Etiquetas de medicamentos con código GS1 y etiquetas de muestras



Características principales

✓ Funcionamiento sencillo



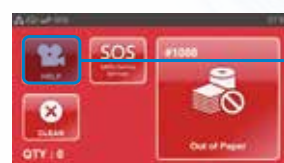
Experiencia de usuario intuitiva, con pantalla táctil de 4,3 pulgadas a color y menú fácil de usar

Gracias a la pantalla a color y a iconos sencillos, es fácil entender y navegar por el menú. El menú está disponible en 31 idiomas, lo que lo hace apto su uso en empresas con usuarios de distintos países, simplemente ajustando los parámetros de idioma de la impresora.



Vídeos de ayuda integrados

Útiles para formar a usuarios, nuestros vídeos de ayuda integrados también son de acceso fácil cuando el usuario se halla ante un error. De esta manera, se acelera la resolución de problemas para minimizar el tiempo de inactividad.



Botón de vídeo de ayuda en la pantalla roja de error



El vídeo de ayuda muestra paso a paso el procedimiento de carga de etiquetas

✓ Diseño funcional

Configuración de soporte y ribbon sin preocupaciones

Una mayor apertura de la tapa superior permite cargar con más facilidad las etiquetas y ribbon. La tapa posterior se ha diseñado para cargar sin esfuerzo el soporte continuo.



Mayor apertura de la tapa superior para cargar el soporte



Carga de soporte continuo desde la parte posterior

Ahorra espacio y es fácil de instalar

La CT4-LX ocupa una área de instalación menor en comparación con otros modelos similares del mercado, debido a su tamaño compacto y a los puertos encastrados en la parte trasera de la impresora. La instalación de la impresora es más práctica gracias a la fácil accesibilidad del botón de apertura de la tapa desde la parte frontal.

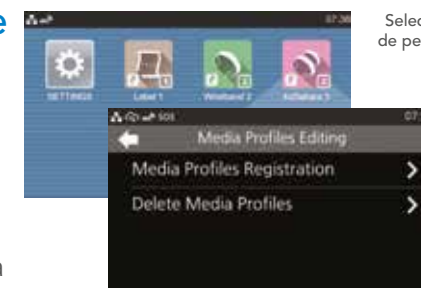


Puertos encastrados para ahorrar espacio

✓ Eficiente, económica

Configuración de impresión fácil y eficiente con registro de perfil de soportes

Registre parámetros de tipos de etiquetas impresas habitualmente como perfiles de soporte para que aparezcan en la pantalla de inicio y así seleccionarlos fácilmente en el futuro. Disfrute de importantes ahorros de tiempo y minimice errores, especialmente cuando una misma impresora imprime diversos tipos de etiquetas.



Selección y edición de perfil de soportes

Impresión ecológica sin residuos de etiquetas

La función de prevención de desperdicio de etiquetas permite al usuario imprimir desde la primera etiqueta en adelante.

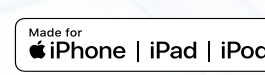


Imprima desde la primera etiqueta en adelante

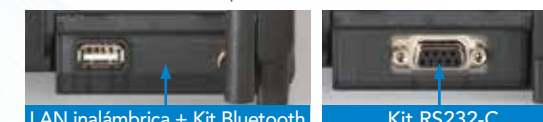
✓ Flexible, globalmente preparada

Conectividad mejorada con soporte de diversas interfaces

Con varias interfaces, la CT4-LX ofrece una funcionalidad mejorada, ya que el usuario puede conectar la impresora a toda una serie de dispositivos externos.



Opciones de interfaz



Línea de modelos para varios modos de impresión

La CT4-LX viene con varios accesorios opcionales, como el cortador, el dispensador, etc. para adecuarse a distintos modos de impresión. La disponibilidad del modelo sin papel soporte* hace de esta impresora una opción ideal, para que usuarios con conciencia ecológica utilicen etiquetas sin papel soporte.



Modelo cortador



Modelo dispensador



Modelo sin papel soporte

Recomendado para implementaciones globales

La CT4-LX está disponible en la mayoría* de países donde operamos y viene con 31 idiomas de visualización y 47 idiomas de impresión. Ideal para usar en varias regiones geográficas, este modelo también es bueno para imprimir etiquetas en varios idiomas, como etiquetas de exportación, entre otras.



*Para informarse de la disponibilidad en su mercado, contacte con su oficina local de SATO o visite:

✓ Tecnología Application Enabled Printing (AEP) de SATO



Amplíe el ámbito de sus aplicaciones de impresión de etiquetas con AEP

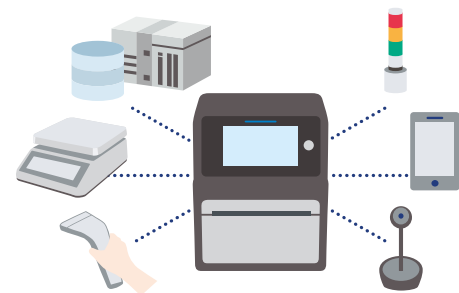
AEP es una potente inteligencia integrada, que permite la personalización del funcionamiento de la impresora, para simplificar considerablemente los procesos de etiquetado y reducir los costes empresariales.

Aproveche la gran pantalla táctil a color de la CT4-LX con AEP para imprimir de manera autónoma e intuitiva



Sin necesidad de ordenador

- Apenas necesita equipamiento para imprimir, lo que ayuda al usuario a ahorrar en costes de instalación y mantenimiento.
- El funcionamiento intuitivo minimiza errores, así como la formación necesaria por parte del usuario.



Conexión fácil con dispositivos periféricos

Conectando fácilmente lectores de códigos de barras de 1D y 2D, luces indicadoras, cámaras web y básculas directamente a la CT4-LX a través de bluetooth o USB, el usuario puede realizar una gama más amplia de aplicaciones de impresión de etiquetas.



Ejemplos de aplicaciones:

Impresión de tickets de admisión/entrada

El visitante se registra online para un evento y recibe un código QR. Dicho código QR se escanea a la entrada y el organizador emite un ticket impreso con la CT4-LX.

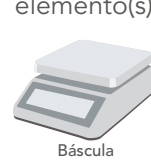


Conectada



Impresión de etiquetas con verificación de peso

El peso del elemento(s) se mide con una báscula conectada directamente a la CT4-LX y se verifica con respecto a la base de datos. Una vez verificado el peso, la impresora emite la etiqueta para el elemento(s).

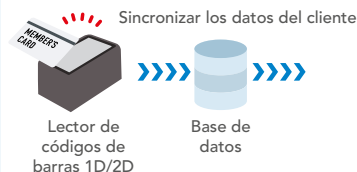


Conectada



Impresión de etiquetas de entrega

Para autoorganizar el servicio de entrega de elementos comprados en comercios minoristas, el cliente escanea la tarjeta de socio para que la CT4-LX imprima la etiqueta de entrega.



Impresión de etiquetas con guía de funcionamiento

Mejore la velocidad de funcionamiento y la precisión mostrando instrucciones en la pantalla a color de la CT4-LX para guiar al usuario, para que aplique la etiqueta impresa en el área correcta de la caja del producto.

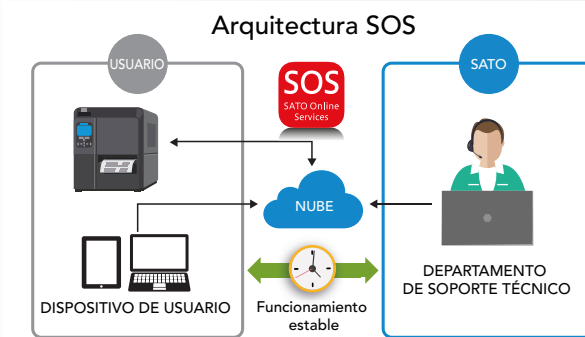


✓ Servicios IoT para la gestión de impresión inteligente



Solución IoT basada en la nube para mantener sus operaciones en funcionamiento y visibles

SOS es un servicio que utiliza el IoT para supervisar las impresoras SATO en las instalaciones de los clientes las 24h, lo que permite ofrecer un servicio proactivo que evita que las incidencias se agraven.



- Minimice el tiempo de inactividad con mantenimiento preventivo proactivo
- Tenga visibles todas las impresoras en el panel para lograr eficiencia
- Utilice SOS para gestionar todos sus recursos de TI in situ

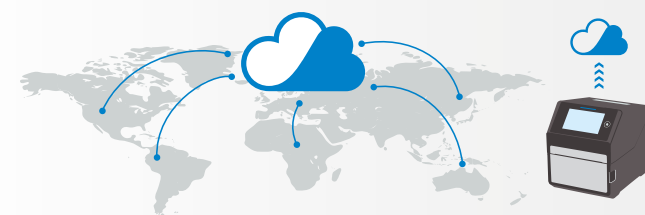
REDUZCA EL TIEMPO DE INACTIVIDAD DE LA IMPRESORA EN UN
*Basado en una encuesta realizada por SATO en Japón

86%



Servicio de gestión de datos basado en la nube

SATO App Storage* resuelve los retos del cliente con la gestión de aplicaciones de impresión de etiquetas para lograr una mayor productividad. Disfrute de la tranquilidad y eficiencia con datos actualizados a cualquier hora y desde cualquier lugar.



- Garantizar la precisión de los datos de las etiquetas para su impresión
- Control de usuarios con diferentes niveles de autoridad
- Seguimiento de descargas de aplicaciones de impresión de etiquetas y más

*Para informarse de la disponibilidad en su mercado, contacte con su oficina local de SATO.



✓ RFID



Lleve la eficiencia y la productividad al siguiente nivel con la CT4-LX modelo RFID

Los modelos RFID están disponibles para usuarios de varios sectores para mejorar la eficiencia de sus operaciones y la productividad de sus empleados.

Modelo UHF RFID: Compatible con ISO/IEC 18000-63

Modelo RFID HF: Compatible con ISO/IEC 15693, ISO/IEC 14443 Tipo A/FeliCa Lite



*Para informarse de la disponibilidad en su mercado, contacte con su oficina local de SATO.

Consiga mayor estabilidad y ahorro de tiempo en impresión y codificación RFID con la nueva función SATO RF Analyze.

- El modelo CT4-LX RFID puede leer y codificar etiquetas RFID en bandas UHF y HF.
- Para elaborar etiquetas de manera estable con una impresora, se suelen necesitar parámetros de configuración individuales para cada tipo de etiqueta RFID.
- Ahora, con la CT4-LX RFID, SATO RF Analyze permite a la impresora leer y codificar etiquetas UHF RFID automáticamente, para una codificación estable y rápida.

